

NOTÍCIAS MUNDO NOVO

ANO XX - ASSOCIAÇÃO MUNDO NOVO

Edição nº 127 (Jan/Fev)

Férias em modo diversão



O QUE NOS TORNA DIFERENTES?

- **Networking e Parcerias Estratégicas**
- **Especialistas em imóveis de alto padrão**
- **Segurança, confiança e exclusividade em cada transação imobiliária**
- **Mais que imóveis: "Entregamos experiências únicas"**



NNC
Consultoria Imobiliária



Nelson Reis



21- 99214.7788

www.nncconsultoria.com.br





Muito prazer, eu sou a **Carolina Patrício** que você ainda não conhece

Descobrir o mundo em duas línguas é uma oportunidade que a Educação Infantil oferece a cada instante. A **imersão bilíngue** integra diversão e aprendizado desde os primeiros passos, transformando o brincar em um verdadeiro laboratório de criatividade, expressão e competências socioemocionais.

Acompanhados por educadores especializados, os pequenos exercitam autonomia, colaboram em equipe e exploram soluções inovadoras em um ambiente de excelência acadêmica.

As atividades são cuidadosamente planejadas dentro de um ecossistema onde o desenvolvimento integral é continuamente estimulado. Aqui, aprender é crescer confiante para conquistar o amanhã.

**#CrescerCom
Protagonismo**



Agende
sua visita!



Google
for Education



45
ANOS
NA EDUCAÇÃO

Editorial



Nesta primeira edição do ano, a Diretoria da AMN compartilha com os moradores alguns temas que marcaram o início deste período e impactaram a rotina do Mundo Novo. Entre eles, estão o aumento das ocorrências de assaltos nas proximidades do condomínio e as recorrentes interrupções no fornecimento de energia elétrica. São situações que afetam a todos e que exigem atenção, diálogo, compreensão e união de esforços na busca por soluções.

É importante reconhecer que parte desses desafios está além da atuação direta da Associação e dos síndicos. Ainda assim, dentro de nossas possibilidades, medidas vêm sendo adotadas para reduzir os impactos. No que se refere à segurança, um tema sensível e complexo, seguimos atentos e atuantes, cobrando providências do poder público e reforçando ações que contribuam para a tranquilidade de todos nós.

Felizmente, o período também foi marcado por momentos positivos. A festa de Natal foi um grande sucesso, e, em janeiro, a colônia de férias reuniu um expressivo número de crianças em duas semanas de atividades animadas,

aproveitando a estrutura do condomínio. Vale destacar que o Mundo Novo conta com uma infraestrutura diferenciada, com ampla área arborizada, uma praça acolhedora, clube, piscinas e academia, características que reforçam seu diferencial e o posicionam entre os condomínios mais completos da região.

Esta edição apresenta ainda outras ações voltadas à melhoria contínua das instalações, à qualidade dos serviços, ao conforto e ao bem-estar dos moradores. O último ano exigiu muito trabalho, e este seguirá no mesmo ritmo. Nossa Diretoria permanece atenta às prioridades, com responsabilidade na gestão financeira e foco no equilíbrio entre receitas e investimentos, sempre buscando eficiência e qualidade.

Iniciamos, assim, mais uma etapa com a expectativa de um ano mais tranquilo e produtivo, com menos interferências externas e com condições favoráveis para que o Mundo Novo continue evoluindo, sempre em benefício de toda a coletividade.

Diretoria da AMN



Marketing e Publicidade
Administração AMN
(21) 2431-7439 / 96408-1246

Colaboração especial
Elaine Lira

Revisão
Elaine Lira

Design/Diagramação
Marcília Almeida

Foto de capa
Associação Mundo Novo

Fotografia
Associação Mundo Novo

Impressão
Gráfica MEC



CARTÓRIO.21
DIGITAL



CARTÓRIO.21



Cartório.21 na palma da sua mão
Escrituras 100% online
Válida em todo o Brasil e no mundo!

Agora, você pode formalizar sua compra e venda, doação, inventário e qualquer outra escritura pública de forma totalmente digital, sem precisar sair de casa ou do escritório, esteja onde estiver – no Brasil ou no mundo!

Mesma validade jurídica da escritura presencial

Sem custo adicional

Rapidez, segurança e comodidade

Atendimento personalizado do Cartório.21 Boutique

Faça sua escritura com a excelência do 21º Ofício de Notas do Rio de Janeiro e resolva tudo de forma ágil e segura.



Agende agora mesmo:
21 99635-2121

Avenida das Américas, no 8445, lojas 116|118, Barra da Tijuca, Rio de Janeiro/RJ



CARTÓRIO.21

VANELE FALCÃO
TABELIÃ TITULAR

DO PRINT À PROVA: COMO PROTEGER JURIDICAMENTE O QUE ACONTECE EM AMBIENTES VIRTUAIS

Por Vanele Falcão¹

Grande parte da nossa vida acontece hoje no ambiente digital. Conversas relevantes, negociações, anúncios, manifestações públicas e até conflitos surgem — e muitas vezes desaparecem — em poucos cliques. O problema é que, quando algo precisa ser comprovado, prints de tela ou registros informais raramente oferecem a segurança jurídica necessária.

A pergunta é inevitável: como transformar conteúdos da internet, e-mails,Whatsapps ou outros ambientes virtuais em provas confiáveis?

Para responder a essa realidade, os cartórios de notas passaram a disponibilizar o e-Not Provas, uma ferramenta digital que permite registrar páginas de sites, publicações em redes sociais e mensagens de aplicativos com fé pública, assegurando autenticidade, data, hora e integridade do conteúdo.

O funcionamento é simples, mas tecnicamente robusto. O conteúdo digital é capturado em ambiente controlado, recebe um registro criptográfico que impede qualquer alteração posterior e passa a existir como prova jurídica qualificada. Isso significa que aquele conteúdo poderá ser utilizado sempre que necessário, com validade e confiabilidade.

Outro ponto essencial é a agilidade. O e-Not Provas pode ser acionado em tempo real, inclusive fora do horário tradicional de atendimento do Cartório, o que se mostra decisivo em situações urgentes — como conteúdos que podem ser apagados, conflitos comerciais, disputas condominiais ou questionamentos contratuais.

Mais do que resolver problemas, esse tipo de ferramenta atua de forma preventiva. Em um mundo cada vez mais digital, segurança jurídica deixou de ser exceção e passou a ser estratégia para proteger relações, negócios, patrimônio, reputação e exercer direitos em juízo e fora dele.

¹ A autora é Tabeliã, titular do 21º Ofício de Notas/Barra da Tijuca-RJ e ex-Juíza de Direito do TJ/RJ. Pós-Doutora, Doutora e Mestre em Direito pela UERJ, Professora da Pós-graduação em Direito notarial, registral e imobiliário da UERJ e Especialista em processos de internacionalização de documentos.



ACONTECEU

FESTA DE NATAL ENCERRA O CALENDÁRIO DE EVENTOS DE 2025 DO MUNDO NOVO

A tradicional Festa de Natal marcou o encerramento do calendário de eventos de 2025 e aconteceu no dia 13 de dezembro, reunindo famílias e crianças em um clima de alegria e confraternização. Neste ano, a chegada do Papai Noel foi diferente, mas não menos emocionante: veio de triciclo, já que o uso de helicóptero não é mais permitido, a carruagem com cavalos gera críticas, e também como forma de variar em relação aos tradicionais carros antigos.

Apesar da manhã chuvosa, o tempo colaborou com o evento e, logo após o início da programação, abriu para uma tarde muito agradável. Brincadeiras, música e interação marcaram o encontro, com destaque para a equipe de animação, que manteve as crianças envolvidas durante todo o evento.

Foi um momento especial, marcado pelo espírito natalino e pela alegria das famílias, encerrando o ano com belas recordações.



AQUISIÇÃO DE NOVOS EQUIPAMENTOS DE AR-CONDICIONADO PARA A ACADEMIA

Em razão do longo tempo de uso e das altas temperaturas, os aparelhos de ar-condicionado mais antigos da academia, com mais de dez anos de funcionamento, chegaram ao limite de sua vida útil. Mesmo diante de um orçamento bastante enxuto, a AMN empenhou esforços e conseguiu realizar a substituição de três equipamentos: um no salão de musculação, um na sala Orange Zone e outro na sala de ginástica. As novas unidades foram instaladas na segunda quinzena de janeiro, garantindo mais conforto e qualidade para os usuários.



REVITALIZAÇÃO DAS QUADRAS DE AREIA

Teve início o processo de revitalização das quadras de areia destinadas às modalidades de vôlei e beach tennis. Os serviços incluem a implantação de rede hidráulica com sistema de aspersores, além da substituição de grande parte da areia das quadras, promovendo melhores condições de uso e desempenho esportivo. A iniciativa visa aumentar o conforto, a segurança e a qualidade das instalações. A previsão é que os trabalhos sejam concluídos até o final de fevereiro.



INÍCIO DOS SERVIÇOS DE INSTALAÇÃO DE FIBRA ÓPTICA

Teve início a instalação da rede de fibra óptica, com trajeto a partir da guarita do Bosque até a Avenida Clayton Ohana, contornando toda a área externa do bosque. A nova infraestrutura permitirá a implantação de câmeras de monitoramento ao longo da via, ampliando o alcance do sistema de segurança.

Como parte do projeto, também está prevista a instalação de dois totens como suporte das câmeras, e de uma guarita móvel, medidas que visam inibir ações de malfeitores e reforçar a segurança dos moradores do Mundo Novo.



Lavanderia Maria de Lourde

- LAVAMOS, PASSAMOS, LAVAMOS A SECO E TINGIMOS
- PEGAMOS SUAS ROUPAS EM DOMICÍLIO

FUNCIONAMENTO:

2.^a à 6.^a das 8h às 17hs.
Sábados das 8h às 12h

2429-5309 | 99759-9754 | 97276-9980

PRAÇA ANTONIO CALLADO, 215 - BARRA DA TIJUCA
CONDOMÍNIO MUNDO NOVO



RETOMADA DOS ENSAIOS DO CORAL MUNDO NOVO

No dia 19 de janeiro, foram retomados os ensaios do Coral Mundo Novo, sob a coordenação do maestro Rafael de Vargas. As atividades são realizadas na sala multiuso do clube, às segundas-feiras, no horário das 17h45 às 19h45.

Fundado há quatro anos, o coral completa seu aniversário em 31 de janeiro e mantém atualmente um quadro de aproximadamente 40 integrantes. O grupo segue aberto à participação de novos membros, com a possibilidade de aula experimental mediante comparecimento aos ensaios. No momento, há especial interesse na adesão de vozes masculinas, visando ao equilíbrio e ao fortalecimento do conjunto vocal.



**Venha se encantar
com o Rio de Janeiro**



**Agende seu
passeio conosco**

Baixe nosso aplicativo agora!



21 3285-5949



21 2655-1284



BARRAMALIBUTAXI

Quedas de energia causaram transtornos no Mundo Novo e vizinhança

Desde outubro de 2025, moradores do Mundo Novo e de condomínios vizinhos vêm convivendo com sucessivas quedas no fornecimento de energia elétrica. As interrupções, inicialmente pontuais, tornaram-se progressivamente mais frequentes e severas de dezembro a janeiro, resultando em faltas prolongadas em pleno verão, com transtornos significativos e crescente insatisfação da população afetada.

Ao longo desse período, moradores e administrações condominiais registraram diversas ocorrências junto à Light, sem que fossem apresentadas respostas claras ou soluções efetivas. Diante do agravamento do problema, a Associação Mundo Novo (AMN) adotou todas as medidas cabíveis dentro do escopo de sua atuação, ressaltando que cada condomínio possui administração própria, autonomia decisória e pode adotar providências semelhantes de forma independente.

No dia 22 de janeiro, foi realizada uma reunião entre a Sra. Daniela Cobra, gerente de relacionamento com grandes clientes da Light, seu assessor Diego Silva, e a gerência e diretoria da Associação Mundo Novo. O encontro teve como objetivo alinhar informações e apresentar atualizações sobre o fornecimento de energia elétrica na região.

A Light reiterou os esclarecimentos já divulgados anteriormente, reforçando o compromisso com a transparência e a comunicação contínua. Como medida prática, foi criado um grupo no WhatsApp para agilizar o acompanhamento das ações em andamento e otimizar o atendimento às demandas dos condomínios, no que se refere às pessoas jurídicas. Nesse grupo, foram incluídos os síndicos dos condomínios que compõem o Mundo Novo.

Segundo a Light, as interrupções no fornecimento de energia decorreram principalmente de furtos recorrentes de cabos da rede subterrânea. As equipes técnicas seguem atuando de forma

contínua, tanto na recomposição da rede quanto no reforço da infraestrutura, com o objetivo de garantir maior segurança e estabilidade ao sistema elétrico.

Foi esclarecido que a região é atendida por três linhas de energia, que operam de forma alternada. Com os furtos, duas dessas linhas foram danificadas, fazendo com que a única linha disponível ficasse sobrecarregada, o que resultou nos transtornos registrados. A segunda linha





foi restabelecida em 21 de janeiro, enquanto a normalização da terceira linha está em andamento, com previsão de conclusão em meados de fevereiro de 2026.

Como ação preventiva, foram instalados geradores em alguns edifícios do Mundo Novo a partir de 21 de janeiro, passando a operar em regime de stand-by até que o sistema elétrico esteja completamente estabilizado.

Em relação ao ressarcimento de danos, a Light informou que os pedidos serão analisados caso a caso. As solicitações podem ser feitas por meio do portal da concessionária ou nas agências comerciais. Entre os dias 21 e 23 de janeiro, das 10h às 17h, a Light disponibilizou uma unidade móvel no estacionamento do Vogue Square, destinada ao atendimento dos moradores. É possível solicitar ressarcimento por queima de aparelhos, medicamentos e itens perecíveis, mediante a apresentação da documentação comprobatória necessária.

Por fim, a concessionária reforçou que, para registros formais de falta de energia, oscilações, pedidos de ressarcimento ou outras solicitações, é imprescindível a abertura de protocolo por meio dos canais oficiais da Light.



JULIANA VEQUI

psicóloga . CRP:05/80311

Psicóloga Clínica - CRP 05/ 80311
Terapia Cognitivo Comportamental
Atendimento presencial e on-line

 (21) 96723-5406

julianavequipsicologia@gmail.com

NOVO MENU DE ALMOÇO

Um almoço completo, do jeito que a Mamma gosta:

Entrada • Prato Principal • Sobremesa ou Cafézinho



MAMMA JAMMA

www.mammajamma.com.br
@mammapizzeria

RECREIO SHOPPING

Av. das Américas, 19019
Piso L1

RIO DESIGN BARRA

Av. das Américas, 7777
3º piso



MONTE DO SEU JEITO

Escolha o seu prato no cardápio de Menu de Almoço e personalize os acompanhamentos do seu jeito.

CASASHOPPING

Av. Ayrton Senna, 2150
Loja A - Bloco O

NEWYORKCITYCENTER

Av. das Américas, 5000

União por mais segurança na região

Representantes de condomínios, autoridades públicas, Polícia Militar e lideranças políticas se reuniram, no dia 12/01, para discutirem o aumento de roubos e furtos no entorno dos condomínios da região da Barra, agravado por um recente assalto ocorrido na balsa. O encontro reforçou a necessidade de atuação conjunta entre moradores, poder público e forças de segurança, diante de um problema que ocorre em áreas públicas e foge à responsabilidade direta dos condomínios e da operadora da travessia.

Durante a reunião, a Ecobalsas destacou que, apesar de diretamente impactada pelo episódio, não possui atribuição legal para exercer funções de segurança pública, defendendo a mobilização coletiva como caminho para soluções efetivas. Parlamentares presentes reforçaram a gravidade da crise de segurança no Estado e apontaram a experiência do Jardim Oceânico, que resultou na implantação do programa Barra Presente, como modelo possível para a região, ressaltando a importância do registro de ocorrências e da mobilização popular.

A Polícia Militar apresentou as limitações operacionais e as estratégias adotadas, como o policiamento móvel e integrado, além de sugerir ferramentas práticas, como a criação de um grupo de WhatsApp entre condomínios e PM para agilizar respostas. Também foram debatidas iniciativas tecnológicas, como o uso de câmeras privadas integradas ao sistema da PM e a possível expansão do Projeto Perímetro de Segurança, com instalação de tótems monitorados em pontos estratégicos, incluindo acessos às balsas.

Questões urbanas sensíveis, como a ocupação irregular de terrenos próximos à trilha da balsa, também foram levantadas, com apelo por intervenção do poder público para evitar a consolidação de novas áreas irregulares. Ao final, ficou acordada uma série de encaminhamentos, entre eles:

- A realização de um abaixo-assinado para solicitar a implantação do Barra Presente na área;
- Agendamento de reunião pelo Major, com o comandante do 31º BPM para implantação do projeto Perímetro de Segurança;





Ofertas EXCLUSIVAS somente para esta loja. Ofertas válidas até 28/02/2026 ou enquanto durarem nossos estoques.



Kit Gel de Limpeza Facial Actine 140g + 40g
R\$ 39,70 cada



CeraVe Loção Hidratante 473ml
R\$ 84,90 cada



Cicaplast Baume B5 40ml
R\$ 74,80 cada



ISDIN Protetor Solar Corporal Gel Cream FPS50 198g
R\$ 109,95 cada



Isdin Post Solar After Sun spray 200ml
R\$ 64,80 cada



Pó Compacto Adcos fps50 11g
R\$ 198,00 cada



Exposis Spray Repelente 100ml
R\$ 54,70 cada

Shampoo Elseve 400ml
*exceto Anticaspia
R\$ 26,90 cada



Condicionador Elseve 400ml
*exceto Anticaspia
R\$ 27,80 cada



Imédia Excellence coloração creme
*exceto cores especiais
R\$ 24,90 cada



Desodorante Dove aerosol 150ml
*exceto Clinical
R\$ 16,95 cada



Sabonete líquido Palmolive Nutri-Milk refil 200ml
R\$ 5,99 cada



Abs. Always Nocturno c/16 unid.
R\$ 15,90 cada



Enxaguante bucal Colgate Plax Fresh Mint 250ml
R\$ 9,78 cada



Crete dental Oral B 1.2.3 70g
R\$ 2,49 cada

Escova dental Oral B Indicator Black pack c/2 unid.
R\$ 16,95 cada

Bigfrol Dermo Plus fraída descartável uso adulto
*exceto Noturna
R\$ 24,90 cada



Tena Pants Noturna roupa íntima descartável unissex
R\$ 37,50 cada



Geriatex Super absorventes c/20 unid.
R\$ 18,95 cada



Nutren Senior s/sabor 740g
R\$ 129,90 cada



Adoc. Linea Sucrosele pó 50 envelopes Leve 03 Pague 02
R\$ 17,95 cada



Nasojet Spray 50ml Solução de Cloreto de Sódio MS: 1384100370018
R\$ 14,90 cada



Maresis Jato Continuo 100ml Solução de Cloreto de Sódio
R\$ 48,90 cada



Systane Ultra Lubrificante Oftálmico 10ml
R\$ 74,80 cada



Hyabak Colirio 10ml Hialuronato de Sódio MS: 185010
R\$ 64,90 cada



Kit Renu 475ml
R\$ 39,70 cada



Targifor-C eferov c/16 comp Ácido Ascórbico + Aspartato de Arginina MS: 1862000190019
R\$ 34,90 cada



ENCONTRE SEU ESTILO DE VIDA COM VITAFOR



CÚRCUMA 60 CAPS
R\$ 76,90 cada



SIMFORT PROBIÓTICOS EM PÓ 60 SACHÊS
R\$ 189,00 cada



OMEGAFOR PLUS 120 CAPS
R\$ 154,00 cada



COQ-10 COENZIMA 60 CAPS
R\$ 118,00 cada



CREATINE 300G
R\$ 99,00 cada



Au. das Américas, 7707 Shopping Millenium

2438-8000
3325-1002
96965-3354
Faça seu pedido pelo WhatsApp



ENTREGAS COM RAPIDEZ E SEGURANÇA



- Manutenção pela Ecobalsas, de medidas de apoio dissuasório na entrada do píer durante o verão, sem substituição das responsabilidades do Estado, e posterior apresentação de custos aos condomínios contratantes, para a manutenção do posto.

O abaixo-assinado já foi encaminhado pela Associação aos condomínios do Mundo Novo, para coletar assinaturas dos moradores. Quanto mais pessoas participarem, maiores serão as chances de implantação do programa Barra Presente na região, que ajudará a reduzir as ocorrências.

Quanto à reunião com o Comandante do Batalhão, o grupo de representantes dos condomínios está aguardando confirmação.



CONSULTÓRIO ODONTOLÓGICO
DR. DANIEL CAMPELLO NUNES
 CIRURGIÃO-DENTISTA
 CRO-RJ 31272

ESPECIALISTA EM:
 IMPLANTE
 HARMONIZAÇÃO FACIAL
 PERIODONTIA

UM BELO SORRISO ABRE PORTAS
 INVISTA EM VOCÊ

CONDOMÍNIO MUNDO NOVO
 ED. BARRA TOWER
 AV. DAS AMÉRICAS 8445, SALA 202
 BARRA DA TIJUCA
 21 3325-3145 / 99641-3950
 DANIELODONTO7@HOTMAIL.COM
 @DR_DANIELCAMPELLO





**MEGA
HAIR**
R\$1.999,
Até 10x
sem juros
A 1ª manutenção
GRÁTIS



Descubra a sua melhor versão

COMBO
especial
segunda-feira

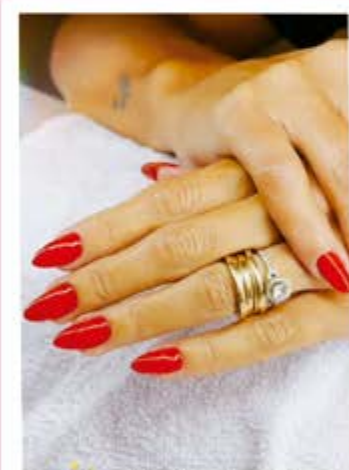
**MANICURE
PEDICURE
ESCOVA**

Viva essa experiência

por
R\$ 179,00

*Acrescimo de R\$ 50,00 para cabelos com mega e sem longos

Agende seu horário!
21 98778-1928



Esmaltação de gel



Preenchimento de pontas com
Mega Hair, com a técnica invisível.

SVENA BEAUTY
AOS SÁBADOS



EXCLUSIVO PARA O MÊS DE FEVEREIRO

FUSIO-DOSE R\$ 609
Transformação
instantânea **R\$ 389**



Maquiagem express
e escova com babylliss

Nails

- Manicure e Pedicure Tradicional
- Esmaltação em Gel
- Blindagem de Unhas
- Alongamento (gel, acrílico, fibra de vidro)
- Nail Art Personalizada
- Spa das Mãos e Pés
- Plástica dos Pés

Maquiagem express

Cabelos

- Corte
- Escova Simples e Modelada
- Hidratação, Nutrição e Reconstrução Capilar
- Cronograma Capilar Personalizado
- Cauterização
- Realinhamento dos Fios
- Coloração e Decapagem
- Mechas, luzes, Morena Iluminada
- Tonalização
- Penteados e Maquiagem para Festas e Eventos
- Mega Hair (aplicação, manutenção e retirada)

As mais modernas técnicas de mega hair "Slim Fit Hair" e técnica injetável. Inovação, Leveza e naturalidade

📞 21 98778-1921 📷 svenabeauty

NOVO ENDEREÇO: Av das Américas, 8.585 - Shopping Vogue Square - Barra

Colônia de Férias Mundo Novo



As férias de janeiro foram ainda mais especiais para a criançada do Mundo Novo! A tradicional colônia de férias aconteceu nas semanas de 12 a 16 de janeiro e de 19 a 23 de janeiro, sob o comando da equipe da Rebrincarte,

levando muita alegria, criatividade e movimento para os pequenos.

Mais de 60 crianças, com idades entre 5 e 12 anos, participaram de uma programação recheada de atividades lúdicas e temáticas, pensadas



especialmente para estimular a imaginação, a convivência e, claro, a diversão. Cada dia reservava uma nova aventura: teve Dia do Circo, Dia do Esportista Refrescante, brincadeiras de rua, Dia dos Aventureiros, Dia do Fundo do Mar, Dia do Artista, entre muitas outras propostas criativas.

Com tanta energia reunida, o resultado não poderia ser diferente: muita animação, risadas e momentos inesquecíveis. As crianças aproveitaram

cada segundo, vivendo intensamente as férias escolares de um jeito leve e divertido, e o melhor: sem precisar sair de casa.

A colônia de férias do Mundo Novo mostrou que brincar, aprender e socializar podem caminhar juntos, tornando o período de descanso escolar ainda mais especial e cheio de boas lembranças para toda a galerinha.



VOCÊ AINDA NÃO CONHECE A
LA VITA VET?
SEU PET MERECE ESSA EXPERIÊNCIA.

www.lavitavet.com.br

(21) 99972-8555



Venha nos conhecer, fale desse
anúncio e ganhe um
PRESENTE para o seu pet!



La Vita Vet
CLÍNICA VETERINÁRIA

Escaneie o QR Code
e saiba mais sobre nós:



Av. das Américas, 7841 - Cond. Sundeck





Domino's Pizza

**TERÇA EM
DOBRO**

**LEVE 2
PAGUE 1**

CONSULTE AS CONDIÇÕES APLICÁVEIS EM ORDER.DOMINOS.COM.BR/TERMOS-DE-USO

PEÇA AGORA
21 3325-3030

DOMINO'S BARRA MAAL
Av. das Américas, 7.700

DEMONSTRATIVO SINTÉTICO DE RECEITAS E DESPESAS EM NOVEMBRO 2025.		
Cotas Associativas Novembro/2025	627.577	82%
Locação da sala 103 - ECRAN/Carolina Patrício - Outubro/2025	53.517	7%
Locação da sala 102 - Centro de Convenções/Espaço Fire - Outubro/2025	0	0%
Locação das vagas da garagem da sala 201 - Novembro/2025	1.851	0%
Reembolso da cota condominial sala 103 MNC pelo locatário - Novembro/2025	30.938	4%
Reembolso da cota condominial sala 102 MNC pelo locatário - Novembro/2025	0	0%
Reembolso do IPTU 2025 Cota 10/10 da sala 103 MNC reemb. pelo locatário	18.398	2%
Reembolso do IPTU 2025 Cota 10/10 da sala 102 MNC reemb. pelo locatário	0	0%
Reembolso de custos com manutenção do aplicativo AMN	274	0%
Reembolso parcial de custos com Sist. CFTV Externo / Jardim. / Limp. (Cond. Vizinhos)	3.210	0%
Reembolso de luz - Lanchonete do Clube / camisetas de personal	1.137	0%
Outras Receitas (Repasse Pilates / Personal Acad e Bosque/ Mass. / etc)	22.840	3%
Rendimentos de Aplicações	1.632	0%
Total de Receitas Ordinárias	761.375	100%
Despesas Pessoal / Administrativas / Tarifas Públicas e Concessionárias		
Pessoal (salários, 13º, férias, encargos, rescisões, etc.)	148.362	20%
Tarifas Públicas e Concessionárias	23.063	3%
Despesas Jud., Asses. Técnica, Cartorárias	1.894	0%
Cota cond. Mundo Novo Club - sala 201 (academia)	29.608	4%
Cota cond. Mundo Novo Club (sala 103) - Reemb. pelo locatário	30.938	4%
Cota cond. Mundo Novo Club (sala 102) - Reemb. pelo locatário	4.545	1%
IPTU/2025 Cota 10/10 (sala 201)	20.234	3%
IPTU/2025 Cota 10/10 (sala 103)	18.398	2%
IPTU/2025 Cota 10/10 (sala 102)	4.596	1%
Manutenção Geral (bombas, pintura, mat. Constr., limpeza, elétrica, hidráulica, equip.)	20.352	3%
Despesas com Adm e Manut do Aplicativo AMN - Parcialmente reemb por parceiros	1.757	0%
Despesas Administ. (Mat. Exped, Seguro Resp. Civil, Pró-Labore Diretoria e etc.)	21.296	3%
Total de Despesas Pessoal / Administrativas / Tarifas Públicas e Concessionárias	325.044	43%
Despesas com Serviços Contratados		
Academia do Clube (Atividades Outubro/2025 + Manut. e Aquis. Equip e Acessorios)	85.249	11%
Academia do Clube / Manutenção equipamentos Technogym	6.171	1%
Academia do Clube / Aquis. e Manut. outros equip. e acessórios	1.924	0%
Administradora (taxa de administração + tributos + outros despesas)	4.680	1%
Áreas Verdes - APA (ZCVS e ZPVS) - Manut. e Conservação Trimestral	0	0%
Áreas Verdes - Jardinagem + Parceria Vogue	45.856	6%
Balsa - Travessia para a Praia	36.465	5%
Balsa - Espaço EcoLounge	10.746	1%
Controle Eletrônico de Acesso	1.876	0%
Dedetização Partes Comuns	1.488	0%
Gráfica para o Mundo Novo Notícias - Subsídio	0	0%
Lago - Manutenção semanal	2.793	0%
Limpeza e Conservação das Áreas da AMN + Parceria Vogue	16.866	2%
Limpeza e Conservação da Academia	10.456	1%
Piscina do Clube (Guardião e Manutenção)	12.270	2%
Rádios Transceptores (locação - 13 rádios)	455	0%
Sistema de CFTV Externo e Interno	6.164	1%
Transporte - Micro-ônibus Metrô Jardim Oceânico	62.722	8%
Transporte - Van para o Pier da Balsa	22.534	3%
Vigia e Portaria (Praça e Clube)	37.955	5%
Vigilância (Supervisão e Motociclista)	66.599	9%
Total de Serviços Contratados	433.269	57%
Total de Despesas Ordinárias	758.313	100%
Resultado do Mês (Receitas - Despesas)	3.063	
Saldo em 31.10.2025	423.209	
Provisionamento para Atividades Recreativas e Esportivas	-3.000	
Posição em 30.11.2025 (1)	423.271	(**)
PLANO DE INVESTIMENTOS (TRANSF. RECEITAS ORDINÁRIAS)		
Receitas		
Receitas	0	
Total de Receitas Plano de Investimentos	0	
Despesas		
Despesas quadras de areia / Reforma Guarita da Praça	38.489	
Total de Despesas do Plano de Investimentos	38.489	
Resultado do Mês (Receitas - Despesas)	-38.489	
Saldo em 31.10.2025	165.201	
Posição em 30.11.2025 (2)	126.712	
FUNDO DE RESERVA + GARANTIA PELA LOCAÇÃO DA SALA 102		
Receitas		
Receitas	0	
Rendimentos de Aplicações	997	
Total de Receitas Fundo de Reserva	997	
Despesas		
Despesas Ref. cancelas praça + cisternas bloco 1 (parte)	32.251	
Total de Despesas do Fundo de Reserva	32.251	
Resultado do Mês (Receitas - Despesas)	-31.254	
Saldo em 31.10.2025	110.135	
Posição em 30.11.2025 (3)	78.881	
ATIVIDADES RECREATIVAS SOCIAIS E ESPORTIVAS		
Receitas Provisionadas / Reembolsos		
Receitas	0	
Receita Ordinária para Atividades Recreativas e Esportivas	3.000	
Total de Receitas / Reembolsos p/conta de Atividades Recreativas	3.000	
Despesas / Reembolsos		
Despesas (Ornamentação / Evento Abertura Natal / Festa Natal)	11.215	
Total de Despesas / Reembolsos p/conta de Atividades Recreativas	11.215	
Resultado do Mês (Receitas - Despesas)	-8.215	
Saldo em 31.10.2025	17.267	
Posição em 30.11.2025 (4)	9.052	
Saldo total em 30.11.2025 (5)=(1)+(2)+(3)+(4)	637.917	
ALOCAÇÃO DO SALDO APURADO EM 30.11.2025		
Saldo na Conta Corrente da Administradora	152.862	
Saldo na Conta Corrente Bradesco	189.776	
Saldo na Conta XP - Aplicações	294.779	
Saldo do Fundo Rotativo para Pequenas Despesas	500	
Saldo total em 30.11.2025	637.917	

(**) Do saldo ordinário, aproximadamente R\$ 210.000 reservados para custear despesas até dia 10/12 (8º dia útil)

DEMONSTRATIVO SINTÉTICO DE RECEITAS E DESPESAS EM DEZEMBRO 2025.		
Cotas Associativas Dezembro/2025	627.577	83%
Locação da sala 103 - ECRAN/Carolina Patrício - Novembro/2025	53.517	7%
Locação da sala 102 - Centro de Convenções/Espaço Fire - Novembro/2025	3.231	0%
Locação das vagas da garagem da sala 201 - Dezembro/2025	2.354	0%
Reembolso da cota condominial sala 103 MNC pelo locatário - Dezembro/2025	29.784	4%
Reembolso da cota condominial sala 102 MNC pelo locatário - Dezembro/2025	4.669	1%
Reembolso do IPTU 2025 da sala 103 MNC reemb. pelo locatário - quitado	0	0%
Reembolso do IPTU 2025 da sala 102 MNC reemb. pelo locatário pendente	4.722	1%
Reembolso de custos com manutenção do aplicativo AMN	278	0%
Reembolso parcial de custos com Sist. CFTV Externo / Jardim. / Limp. (Cond. Vizinhos)	3.200	0%
Reembolso de luz - Lanchonete do Clube / camisetas de personal	675	0%
Outras Receitas (Repasse Pilates / Personal Acad e Bosque/ Mass. / etc)	22.003	3%
Rendimentos de Aplicações	1.928	0%
Total de Receitas Ordinárias	753.939	100%
Despesas Pessoal / Administrativas / Tarifas Públicas e Concessionárias		
Pessoal (salários, 13º, férias, encargos, rescisões, etc.)	159.688	21%
Tarifas Públicas e Concessionárias	19.888	3%
Despesas Jud., Asses. Técnica, Cartorárias	1.894	0%
Cota cond. Mundo Novo Club - sala 201 (academia)	29.665	4%
Cota cond. Mundo Novo Club (sala 103) - Reemb. pelo locatário	29.784	4%
Cota cond. Mundo Novo Club (sala 102) - Reemb. pelo locatário	5.174	1%
IPTU/2025 (sala 201) - quitado	0	0%
IPTU/2025 (sala 103) - quitado	0	0%
IPTU/2025 (sala 102) - quitado	0	0%
Manutenção Geral (bombas, pintura, mat. Constr., limpeza, elétrica, hidráulica, equip.)	32.900	4%
Despesas com Adm e Manut do Aplicativo AMN - Parcialmente reemb por parceiros	1.757	0%
Despesas Administ. (Mat. Exped, Seguro Resp. Civil, Pró-Labore Diretoria e etc.)	25.995	3%
Total de Despesas Pessoal / Administrativas / Tarifas Públicas e Concessionárias	306.745	41%
Despesas com Serviços Contratados		
Academia do Clube (Atividades Novembro/2025 + Manut. e Aquis. Equip e Acessorios)	85.834	11%
Academia do Clube / Manutenção equipamentos Technogym	6.171	1%
Academia do Clube / Aquis. e Manut. outros equip. e acessórios	3.294	0%
Administradora (taxa de administração + tributos + outros despesas)	4.845	1%
Áreas Verdes - APA (ZCVS e ZPVS) - Manut. e Conservação Trimestral	11.079	1%
Áreas Verdes - Jardinagem + Outras + Parceria Vogue	46.336	6%
Balsa - Travessia para a Praia	36.465	5%
Balsa - Espaço EcoLounge	10.746	1%
Controle Eletrônico de Acesso	1.876	0%
Dedetização Partes Comuns	1.488	0%
Gráfica para o Mundo Novo Notícias - Subsídio	1.000	0%
Lago - Manutenção semanal	2.793	0%
Limpeza e Conservação das Áreas da AMN + Parceria Vogue	16.866	2%
Limpeza e Conservação da Academia	10.450	1%
Piscina do Clube (Guardião e Manutenção)	11.630	2%
Rádios Transceptores (locação - 13 rádios)	455	0%
Sistema de CFTV Externo e Interno	6.164	1%
Transporte - Micro-ônibus Metrô Jardim Oceânico	62.722	8%
Transporte - Van para o Pier da Balsa	22.554	3%
Vigia e Portaria (Praça e Clube)	35.795	5%
Vigilância (Supervisão e Motociclista)	67.028	9%
Total de Serviços Contratados	445.593	59%
Total de Despesas Ordinárias	752.338	100%
Resultado do Mês (Receitas - Despesas)	1.601	
Saldo em 30.11.2025	423.271	
Provisionamento para Atividades Recreativas e Esportivas	-3.000	
Posição em 31.12.2025 (1)	421.872	(**)
PLANO DE INVESTIMENTOS (TRANSF. RECEITAS ORDINÁRIAS)		
Receitas		
Receitas	0	
Total de Receitas Plano de Investimentos	0	
Despesas		
Despesas quadras de areia / Reforma Guarita da Praça	68.500	
Total de Despesas do Plano de Investimentos	68.500	
Resultado do Mês (Receitas - Despesas)	-68.500	
Saldo em 30.11.2025	126.712	
Posição em 31.12.2025 (2)	58.212	
FUNDO DE RESERVA + GARANTIA PELA LOCAÇÃO DA SALA 102		
Receitas		
Receitas	0	
Rendimentos de Aplicações	1.189	
Total de Receitas Fundo de Reserva	1.189	
Despesas		
Despesas Ref. cancelas praça + cisternas bloco 1 (parte)	45.662	
Total de Despesas do Fundo de Reserva	45.662	
Resultado do Mês (Receitas - Despesas)	-44.473	
Saldo em 30.11.2025	78.881	
Posição em 31.12.2025 (3)	34.408	
ATIVIDADES RECREATIVAS SOCIAIS E ESPORTIVAS		
Receitas Provisionadas / Reembolsos		
Receitas	0	
Receita Ordinária para Atividades Recreativas e Esportivas	3.000	
Total de Receitas / Reembolsos p/conta de Atividades Recreativas	3.000	
Despesas / Reembolsos		
Despesas (Ornamentação / Evento Abertura Natal / Festa Natal)	11.780	
Total de Despesas / Reembolsos p/conta de Atividades Recreativas	11.780	
Resultado do Mês (Receitas - Despesas)	-8.780	
Saldo em 30.11.2025	9.052	
Posição em 31.12.2025 (4)	272	
Saldo total em 31.12.2025 (5)=(1)+(2)+(3)+(4)	514.765	
ALOCAÇÃO DO SALDO APURADO EM 31.12.2025		
Saldo na Conta Corrente da Administradora	195.417	
Saldo na Conta Corrente Bradesco	20.915	
Saldo na Conta XP - Aplicações	297.932	
Saldo do Fundo Rotativo para Pequenas Despesas	500	
Saldo total em 31.12.2025	514.765	

(**) Do saldo ordinário, aproximadamente R\$ 210.000 reservados para custear despesas até dia 13/01 (8º dia útil)



mestiza

È VERO DIFERENTE È VERO ABBRACCIO

Prepare-se para o sabor surpreendente.

Venha nos visitar e ganhe
uma **sobremesa**.



Escaneie o QR code
e verifique as condições.



Imagens meramente ilustrativas.

📍 Shopping Rio Design Barra, PISO 2.

ABBRACCIO

Supermarket **BARRA MANDALA**



PEÇA JÁ!

 **(21)96932-0700**

www.superentregasm.com.br

Peça até às 17h e receba no mesmo dia!

Frete Grátis nas compras acima de R\$200,00.*



Horário de Funcionamento (loja física):

Segunda a Sábado - 6h30 às 23h

Domingo - 6h30 às 22h

Leia o QR Code.

Aproveite e acompanhe nossa rede social
e fique por dentro de todas as novidades:



@supermarket.superentrega



carnaval
É COISA
NOSSA



*Promoção de frete válida somente para
compras feitas no site ou pelo app.

Av. das Américas, 6455 - Barra da Tijuca